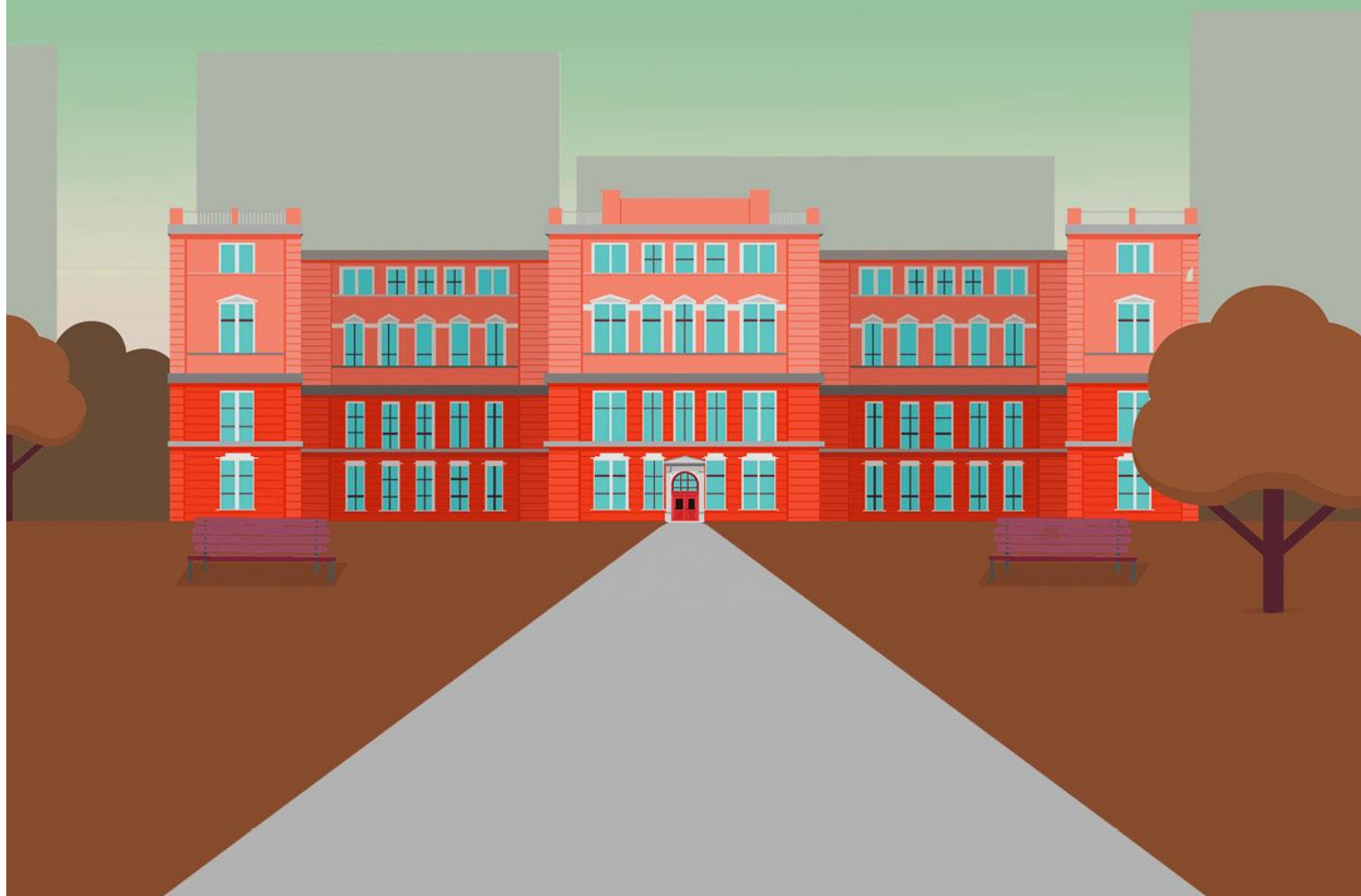




KATOLIČKA OSNOVNA ŠKOLA  
"JOSIP PAVLIŠIĆ"

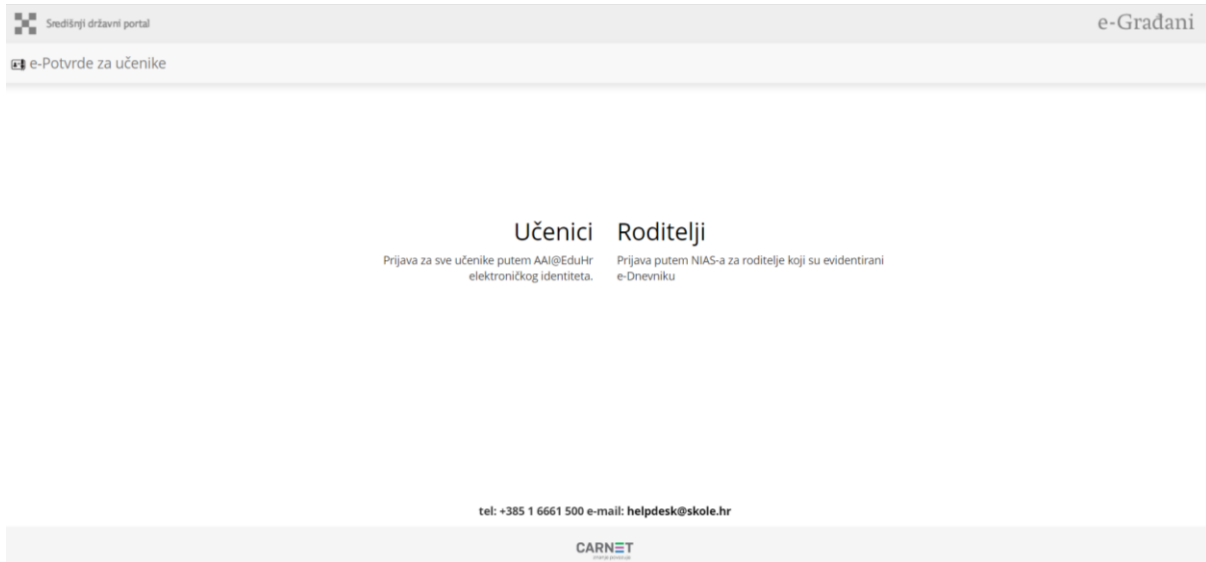
Omladinska 14, Rijeka

IZDAVANJE POTVRDE ZA UČENIKE  
PUTEM SUSTAVA  
E-POTVRDE ZA UČENIKE



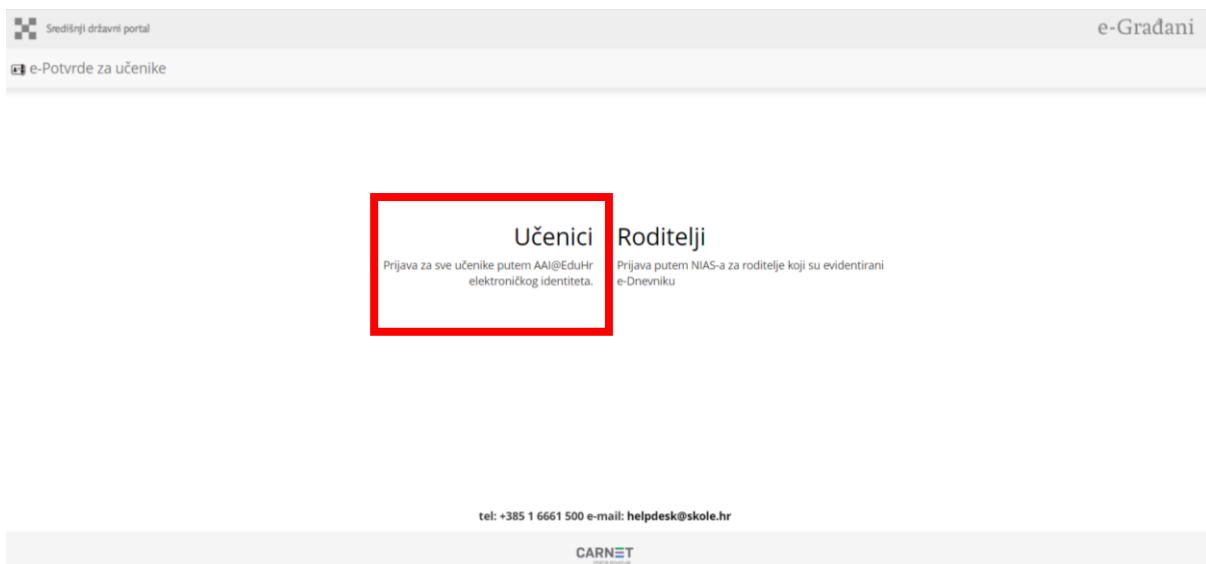
U mrežni preglednik upišite **e-Potvrde za učenike** ili kliknite mišem na sljedeću poveznicu:  
<https://potvrde.skole.hr/login>

Otvorit će vam se stranica kako je prikazano na slici (Slika 1.)



Slika 1.

Za prijavu odaberite **Učenici – Prijava za sve učenike putem AAI@EduHr elektroničkog identiteta** kako je naznačeno na slici (Slika 2.)



Slika 2.

Klikom na **Učenik**, otvorit će vam se dijaloški okvir za unos korisničkog imena i prezimena učenika - upisujete **učenikovu @skole.hr adresu** (Slika 3.).

AA@EduHr  
Autentikacijska i autorizacijska infrastruktura znanosti i visokog obrazovanja u Republici Hrvatskoj

KORISNIČKA OZNAKA  
josip.pavlisic@skole.hr

ZAPORKA

PRIJAVA

Pomoć  
Srce v3.0

e-adresa učenika

lozinka učenika (kao za prijavu u e-Dnevnik)

Slika 3.

Klikom na gumb **Prijava**, otvara vam se stranica (Slika 4.).

e-Potvrde za učenike + Izdaj potvrdu Moje potvrde

Trebam potvrdu u svrhu:

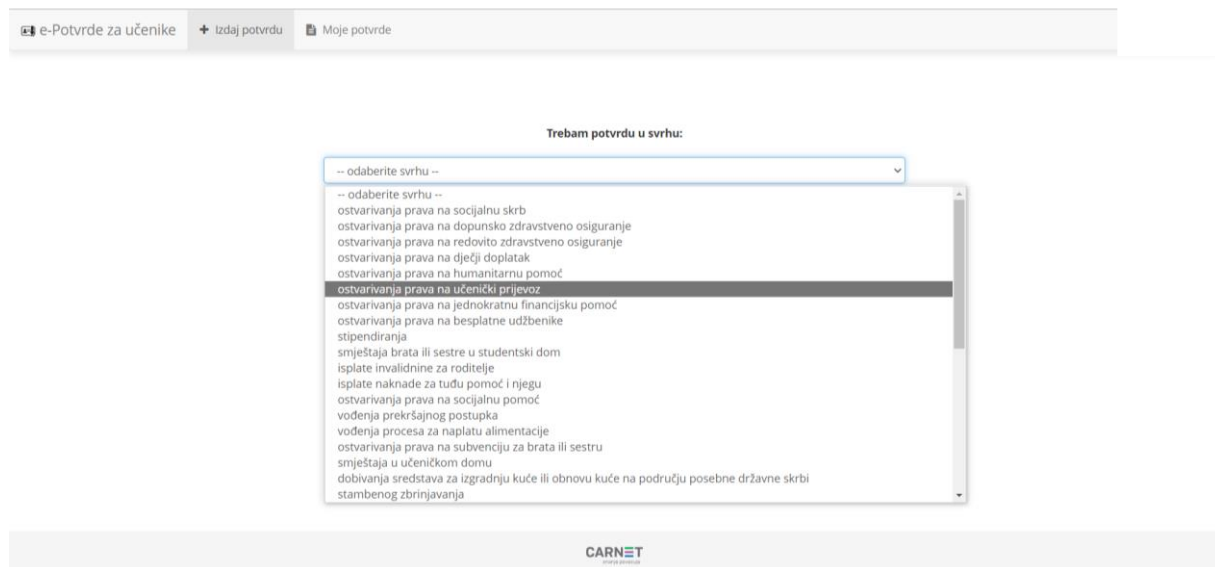
-- odaberite svrhu --

Generiraj potvrdu

CARNET

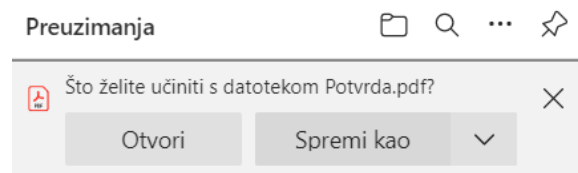
Slika 4.

U padajućem izborniku odaberite **svrhu** izdavanje potvrde (Slika 5.).



Slika 5.

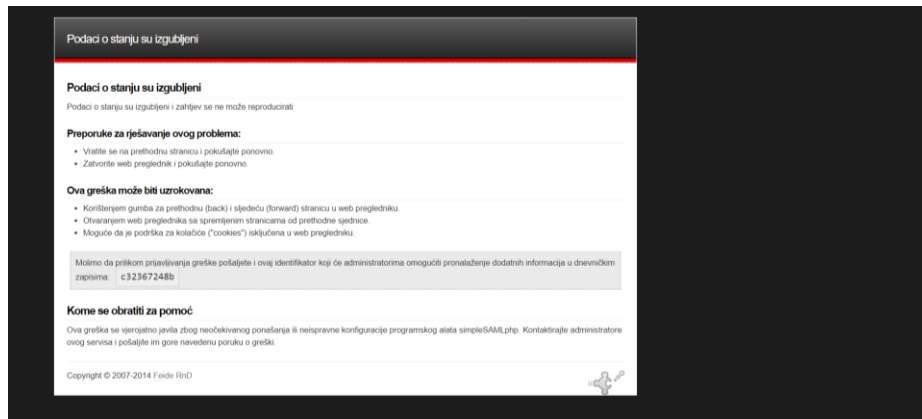
I kliknite na gumb **Generiraj potvrdu**. Vaša potvrda je spremna te je možete preuzeti na svoje računalo (Slika 6.).



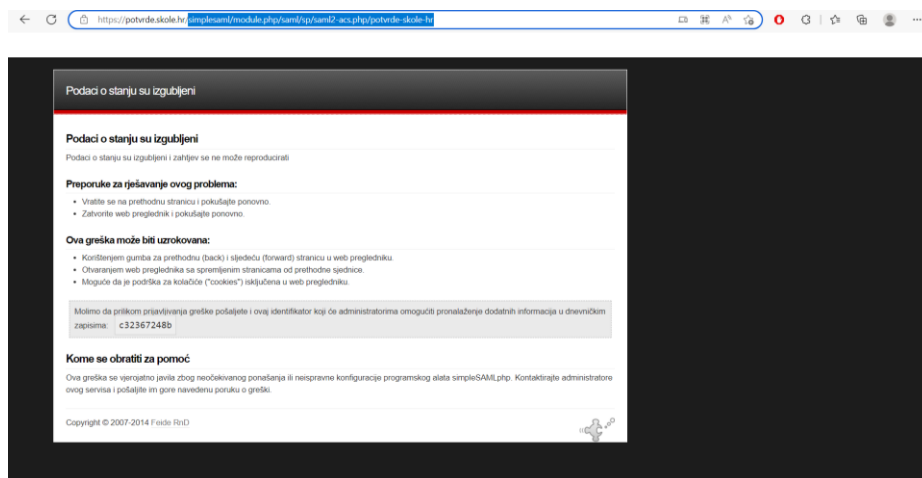
Slika 6.

### Poteškoće s prijavom

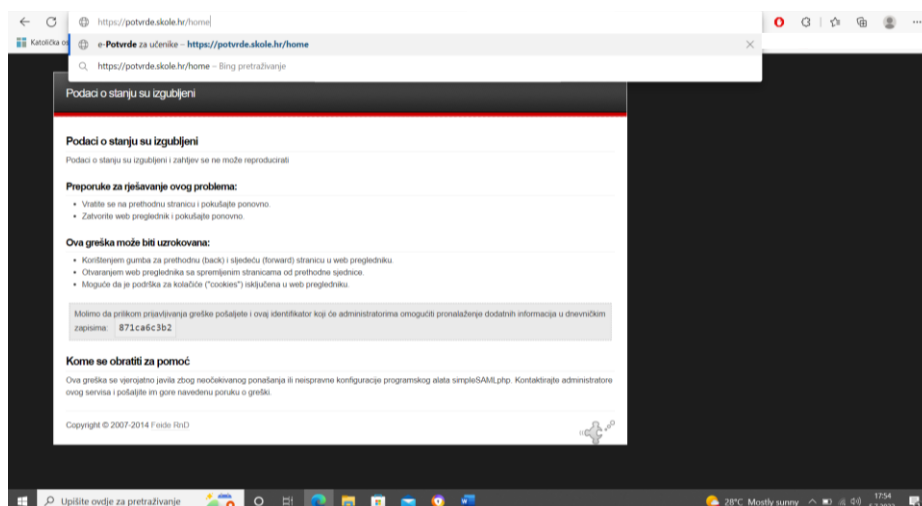
1. Ako ste u **istom mrežnom pregledniku**, u kojemu se želite prijaviti u sustav *e-Potvrde za učenike*, prijavljeni sa svojom ili nekom drugom @skole.hr adresom, odjavite se i prijavite se s adresom učenika za kojeg trebate potvrdu.
2. U slučaju da vam se prilikom prijave prikaže ova stranica (Slika 7.), u adresnoj traci izbrišite označeni dio i pritisnite tipku Enter (Slika 8.). Ako to ne bude radilo, u adresnu traku upišite <https://potvrde.skole.hr/home> i na tipkovnici pritisnite tipku Enter. Prebacit će vas ponovno na početnu prijavu u sustav te ponovno odaberite prijavu **Učenik** (Slika ).



Slika 7.



Slika 8.



Slika 9.

Ako i dalje budete imali poteškoća s prijavom u sustav *e-Potvrde za učenike*, možete se obratiti učiteljici Ani Mariji Antunović na e-adresu: [ana.antunovic@skole.hr](mailto:ana.antunovic@skole.hr)